

Lower belt roller protective guard

Untergurt-Rollen- Eingreifschutz

Durch den Untergurt-Rollen-Eingreifschutz werden die Rollen in ihrer Funktion gesichert und dabei gleichzeitig die Gefährdung für die Umwelt durch unbeabsichtigtes Einziehen von Gegenständen bzw. Körperteilen vermieden. Der Untergurt-Rollen-Eingreifschutz ermöglicht auf konstruktiv einfache und doch sicherheitstechnisch wirkungsvolle Weise den bequemen Zugang zu den Untergurtrollen zwecks Wartung und Reinigung.

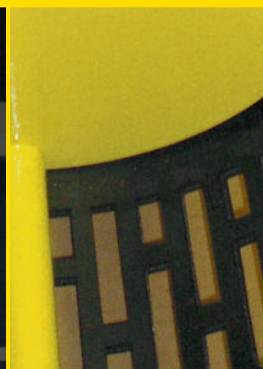
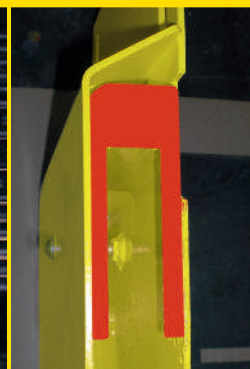
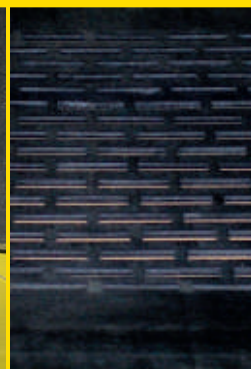
The operation of the rollers is secured by the lower belt roller protective guards and the risk to the environment of the unintended pulling in of objects or body parts is simultaneously avoided.

The lower belt roller protective guard makes it possible to have convenient access to the lower belt roller in a simple design which is nevertheless effective in safety terms for the purpose of maintenance and cleaning.



Erzeugnis entspricht den Vorschriften der BG/UVV und der Maschinenrichtlinie (MRL) 2006/42/EG.

- Arbeitssicherheit
- Wartungsfreundlichkeit
- Wirtschaftlichkeit





Vor

ADVA

Arbeitssicherheit

INDUSTRIAL SAFETY

- Personenschutz – kein Rollenschutz (wie z.B. Promati)
- Allseitig geschlossen
- Warnmarkierung im nichtverriegelten Zustand
- Erzeugnis entspricht den Vorschriften der BG/UVV und der Maschinenrichtlinie (MRL) 2006/42/EG
- Ausführungen in hitzebeständig, öl- und fettbeständig, lebensmittelecht etc. möglich
- Personal protection – no roller protection (such as "Promati")
- Closed on all sides
- Warner markers when it is in an unlatched state
- The product corresponds to the provisions of the BG/UVV (German accident prevention regulation) and the machinery directive 2006/42/EG
- Heat, oil and grease-resistant, food-safe designs etc. possible

Wirtschaftlichkeit

ECONOMIC EFFICIENCY

- Einfache Anpassung an verschiedenste Gurtförderer
- Keine Verschraubungen im Öffnungsbereich
- Verschiedene Baugrößen für unterschiedliche Rollendurchmesser lieferbar
- Seitenteile immer baugleich, Schutzkorb entsprechend Gerüstbreite lieferbar
- schnelle Betätigung nur mit Spezialschlüssel
- Instandhaltung – Kostenreduzierung durch Zeitersparnis
- Simple adaptation to the most diverse belt conveyors
- No screw connections in the opening area
- Various framesizes can be supplied for different roller diameters
- Side parts are always structurally identical, the protective cage can be supplied in accordance with the frame width
- schnelle Betätigung nur mit Spezialschlüssel
- Rapid operation is only possible with a special key

Wartungsfreundlichkeit

MAINTENANCE-FRIENDLINESS

- Leichter Zugang zu Wartungs- und Reinigungszwecken
- Leichte Zwischenreinigung durch Gegenklopfen möglich (Vermeidung von Materialanhäufungen)
- Easy access for servicing and cleaning purposes
- Easy intermediate cleaning is possible through knocking against it (prevention material from accruing)



teile

NTAGES

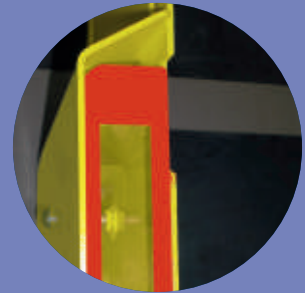


Untergurt-Rollen- Eingreifschutz

Lower belt roller protective guard



Schloss
LOCK



Farbige Sicherheitsmarkierung
COLOUR SAFETY MARKING



Spezienschlüssel
SPECIAL KEY



Verriegelungsmechanik
LOCKING MECHANISM



Gummi
RUBBER

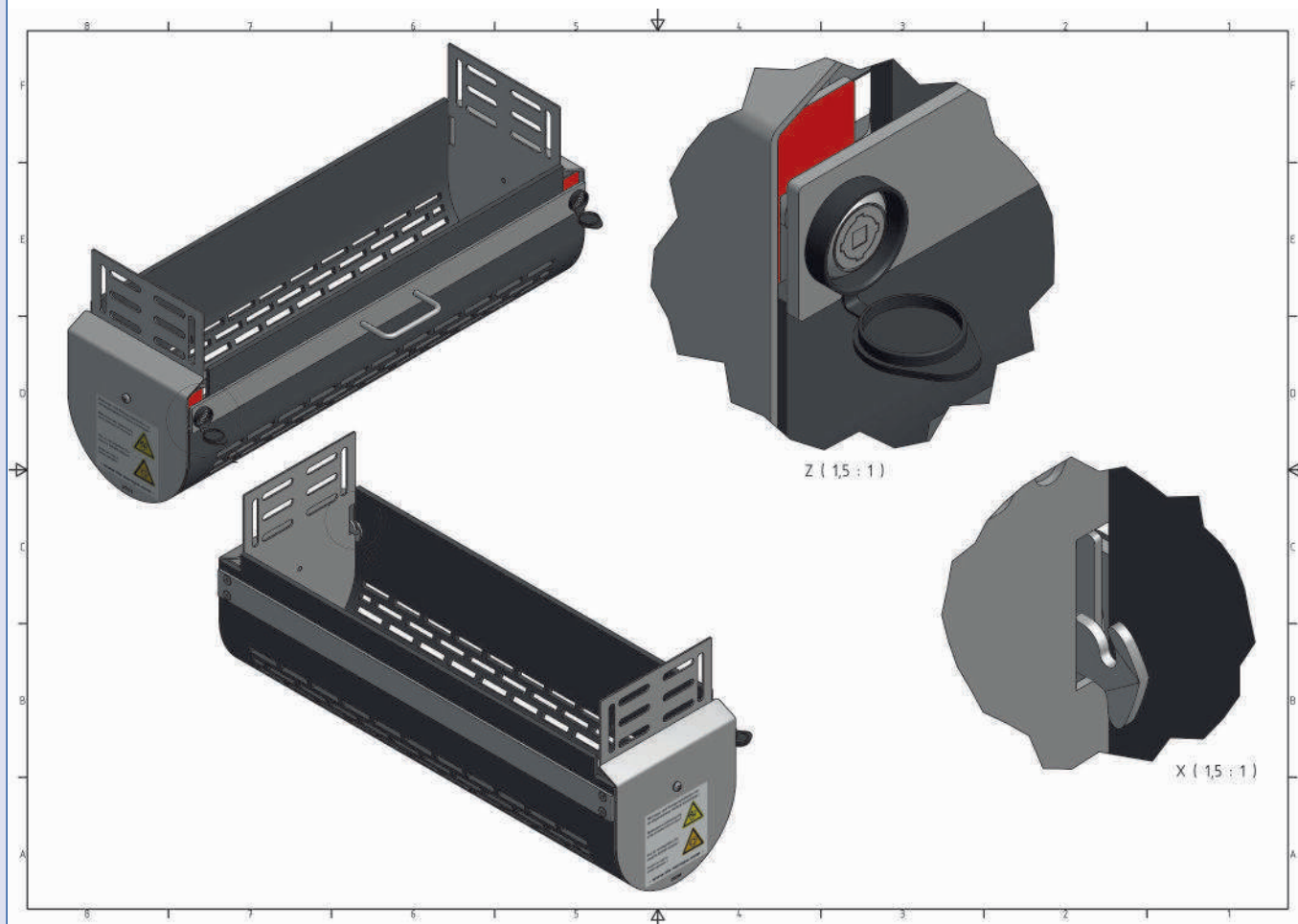
Für weitere Infos kontaktieren Sie unser Vertriebsbüro.



Der Untergurt-Rollen-Eingreifschutz ist prämiert im Sinne des Prämiensystems „Wer mehr tut wird belohnt“ der Branche Baustoffe – Steine – Erden der BG RCI. Informationen unter www.bgrci.de, Branche Baustoffe – Steine – Erden.

Lower belt roller protective guard can be sponsored in the frame of the incentive system „Wer mehr tut wird belohnt“ („do more and get rewarded“), offered by the division building materials and aggregates of BG RCI, Germany. More info: www.bgrci.de (Germany only)

Lower belt roller protective guard Untergurt-Rollen-Eingreifschutz



Technischer Industrie Service

Verschleiß- und Fördertechnik GmbH

Hauptstraße 52 · 01819 Ottendorf/Pirna

Telefon: 49 35025 57930 · Telefax: 49 35025 57957

E-Mail: tis-europa@t-online.de · www.tis-europa.com



überreicht durch: